



# SUPPORTING TECHNOLOGY EVERY DAY.

技術で毎日を支える。

1977年の創立以来、火力・電子力発電および一般産業プラント設備において、  
施工設計・工事・保守の計装技術を得意分野として歩んでまいりました。  
電力・産業プラント設備の建設、メンテナンス工事のことなら  
わたしたち共栄電装にお任せください。

共栄電装は火力・電子力発電および一般産業プラント設備において施工  
設計・工事・保守の計装技術を得意としており、電力・産業プラント設  
備の建設やメンテナンス工事を行う会社です。

わたしたちはお客様との信頼関係を大切にし、安心して仕事を任せてい  
ただけるよう、安全性と品質を最優先に考えて仕事を行っております。

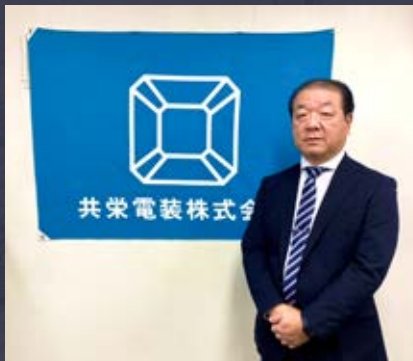
共栄電装



共栄電装株式会社

# COMPANY

会社案内



## GREETINGS 代表挨拶

みなさまと共に栄える会社、それがわたしたち共栄電装です。

我が社は創業以来、火力・原子力発電所をはじめとする電力インフラの計測・制御設備を中心に、電気設備、計装設備の建設・保守メンテナンスで実績を積み上げてまいりました。これからも時代の変革に対応し、電力の安定供給、地域社会からの信頼にこたえ、元請け様や協力会社様と一体となって「共に栄える」会社となるよう、日々精進していきたいと考えております。

代表取締役 岡田 好典

## PHILOSOPHY 企業理念

スローガン (理念) 共に栄える会社を目指す

経営ポリシー (方針) 私たちはお客様、地域社会、社員から  
いつの時代でも必要とされる企業を目指します

シンボルマーク



共栄電装株式会社

シンボルマークは「共存共栄の理念」に込められた思いと40余年間に亘る当社の信頼、協調、実績を象徴しています

## 共栄電装の健康づくり指針

共栄電装は、従業員ひとり一人の心身の健康向上と会社の業績と発展のため、健康づくりに関する指針を以下の通り定めるものとする。取り組みに当たっては会社・従業員がお互いに協力し、助け合い、前向きな気持ちで臨むこととする。

- 一、共栄電装は、従業員の健康維持・向上に関する実務は総務部が中心となり、会社はそれに対して適切な資源を投入します。
- 一、共栄電装は、従業員の健康維持・向上を推進するに当たっては関係法令を遵守します。
- 一、共栄電装は、従業員が必要と感じた時に利用できる相談窓口を確保します。
- 一、共栄電装は、そこに働くすべての人々に働きやすい環境を提供することによって安全配慮義務を果たします。
- 一、共栄電装は、健康に関する知識を得るための機会を積極的に提供します。
- 一、共栄電装は、従業員の健康に関する情報は漏洩無きよう厳重に管理します。
- 一、共栄電装は、従業員に対する上記の取り組みに関し、P (計画) ・D (実施手順) ・C (評価) ・A (見直し) を継続的に行います。

(2012年9月1日施行)



共栄電装株式会社

# COMPANY

会社案内

## OVERVIEW 会社概要

会社名	共栄電装株式会社 KYOUEIDENSOU CO.,LTD
本社所在地	〒165-0026 東京都中野区新井2-30-4 IFOビル2F
役員	代表取締役 岡田 好典 専務取締役 小川 一正 常務取締役 山本 富士雄 取締役 相川 徳仁 取締役 石川 浩二 監査役 深田 康弘
事業内容	1. 火力・原子力発電所 電気・計装工事 2. 火力・原子力発電所 電気・計装施工設計 3. 火力・原子力発電所 電気・計装メンテナンス工事 4. 公共、産業用プラントの電気・計装工事
設立	昭和52年（1977年）12月22日
資本金	4,000万円（授權資本6,000万円）
従業員数	50名（※2023年7月現在）
売上高	11.1億円（※2023年3月期）
建設業許可番号	東京都知事許可（般-2）第50216号 [電気工事業][管工事業]取得
取引銀行	みずほ銀行 中野支店 三菱東京UFJ銀行 中野駅前支店 巢鴨信用金庫 中野支店
主要取引先	株式会社 日立プラントコンストラクション 株式会社 関電工 株式会社 東京エネシス 株式会社 日立パワーソリューションズ JFEエンジニアリング 株式会社 株式会社 IHIプラント 太平電業 株式会社 株式会社 高田工業所 日立無線電気 株式会社 （敬称略）
協力会社	株式会社 ジー・エネックス 株式会社 筑波エンジニアリング 株式会社 協立エンジニアリング 田中英一税理士事務所 社会保険労務士法人オーバルブレイン 石山努司法書士事務所 他20社（稼働人員170人/日） （敬称略）

## ACCESS アクセス

JR中央線中野駅（駅北口改札）から徒歩およそ8分

JR中央線中野駅下車→駅北口改札を出て左へ歩き、信号を渡ります。  
左手に中野サンプラザを眺めながら中野通りをまっすぐ歩き、  
早稲田通りを左折し、三鷹方面に向かうと2番目のT字路の信号右側にIFOビルがあります。

## HISTORY 沿革

当社は、昭和52年12月、東京都中野区中央4-59-11に技術者集団の「共栄電装(株)」を設立し、以来約半世紀にわたり全国津々浦々の発電所から各種プラント設備工事の建設及び改造工事を施工しており、今後は原子力発電所再稼働工事から保守メンテナンス、廃炉作業、プラント維持作業等、国内外のエネルギー需要に応じてまいります。

1977年12月 東京都中野区中央4-59-11に、資本金1,000万円をもって、火力・原子力発電所の電気・計装工事会社として設立。

1983年7月 資本金2,000万円に増資。

1987年8月 資本金3,000万円に増資。

1988年4月 新潟県柏崎市宮場町に、柏崎事務所兼倉庫を設置。

1992年2月 新潟県柏崎市荒浜2丁目に、寄宿舎（アネックス寮：個室38部屋）を設置。

1993年3月 日立プラント建設(株)（現(株)日立プラントコンストラクション）電力・産業事業本部より技術協力会社として認定。  
福島県双葉郡大熊町に、福島事務所兼倉庫を設置。

1993年7月 資本金4,000万円に増資。

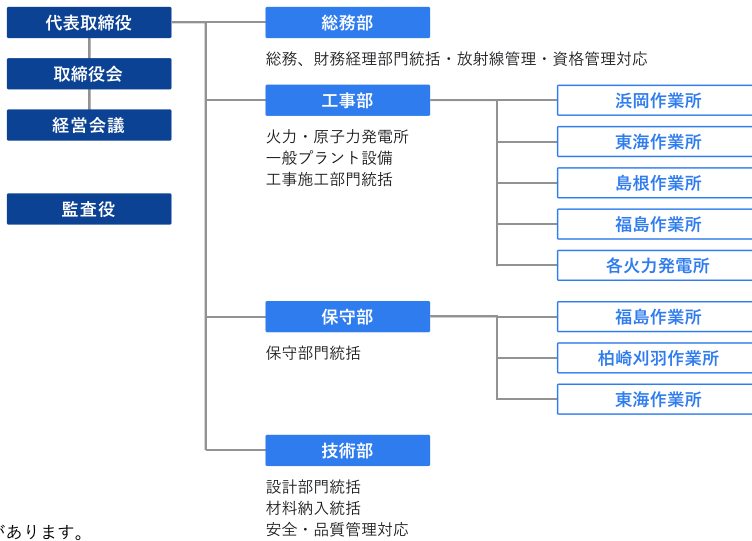
1996年3月 本社を現住所に移転。

2011年10月 東海倉庫・事務所を設置。

2013年10月 広野事務所を設置。

2018年9月 広野事務所を閉鎖し、檜葉町に檜葉事務所と檜葉寮（個室10部屋）を設置。

## ORGANISATION CHART 組織図



共栄電装株式会社

# FACILITY

稼働作業所・保有施設

## MANUFACTURING PLANT 稼働作業所



中部電力株式会社  
浜岡原子力発電所

静岡県御前崎市佐倉5561



中国電力株式会社  
島根原子力発電所

島根県松江市鹿島町片匂654-1



東京電力ホールディングス株式会社  
柏崎刈羽原子力発電所

新潟県柏崎市青山町3-1



日本原子力発電株式会社  
東海発電所・東海第二発電所

茨城県那珂郡東海村大字白方1-1

## FACILITIES OWNED 保有施設



東海倉庫

住所 〒319-1108 茨城県那珂郡東海村村松北2-8-15

電話番号 029-219-5380

FAX 029-219-5382



檜葉事務所・檜葉倉庫

住所 〒979-0604 福島県双葉郡檜葉町大字北田字段ノ越21-5

電話番号 0240-23-6530

FAX 0240-23-6530



檜葉寮

住所 〒979-0604 福島県双葉郡檜葉町大字北田字段ノ越21-6

電話番号 -

FAX -

## LOCATION MAP 拠点マップ

- … 保守部
- … 工事部
- … 保有施設

柏崎刈羽作業所  
東京電力(株)柏崎刈羽原子力発電所内

浜岡作業所  
中部電力(株)浜岡原子力発電所内

島根作業所  
中国電力(株)島根原子力発電所内

福島作業所  
東京電力(株)福島第一原子力発電所内

福島作業所  
東京電力(株)福島第一原子力発電所内

檜葉事務所・寮  
共栄電装(株)自社所有

東海作業所  
日本原子力発電(株)東海第二発電所内

東海作業所  
日本原子力発電(株)東海第二発電所内

東海事務所・倉庫  
共栄電装(株)自社所有

中野本社



共栄電装株式会社

# BUSINESS

事業内容

みなさまの生活を豊かにするため、エネルギー供給の安定を目指しています。

共栄電装は、火力・原子力発電所をはじめとする電力インフラの計測・制御設備を中心に、電気設備、計装設備の建設・保守メンテナンスサービスを通じ、みなさまの生活がより豊かなものになるようお手伝いをしております。

## 工事部

工事部では、火力・原子力発電所や一般プラント設備などの工事・施工管理を行っています。その他に設備の計器点検や、建設工事の経験を活かし、改造工事なども多く手掛けています。

### 工事部

火力・原子力発電所  
一般プラント設備  
工事施工部門統括

浜岡作業所

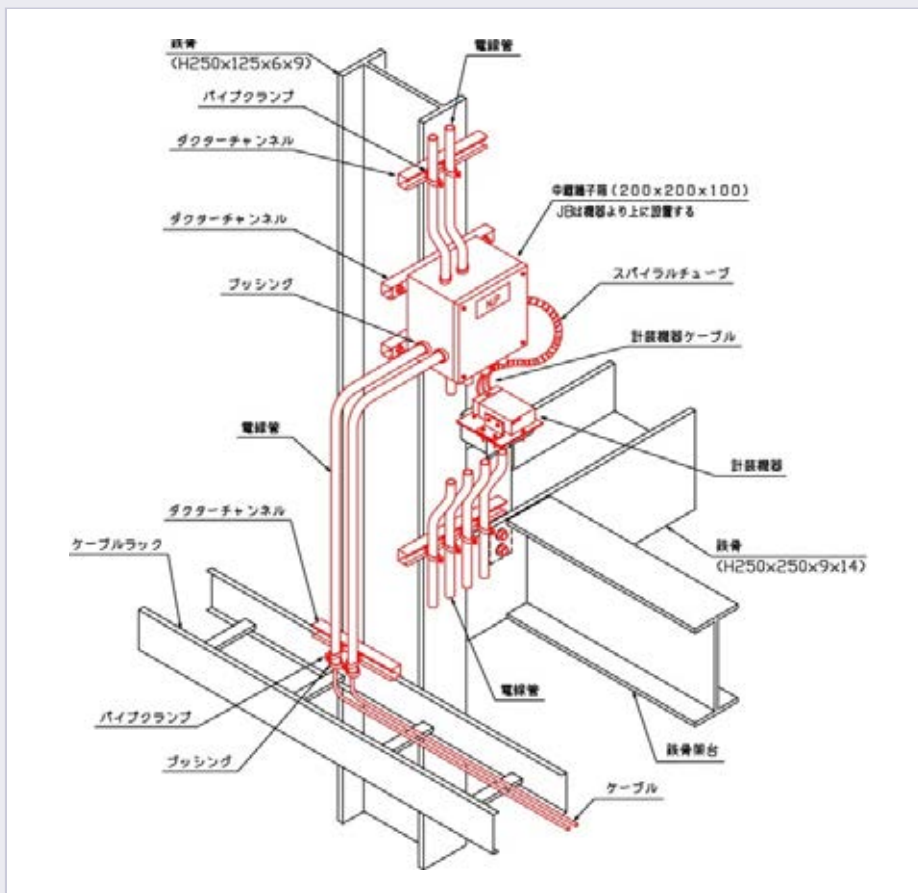
東海作業所

島根作業所

福島作業所

各火力発電所

■施工イメージ図

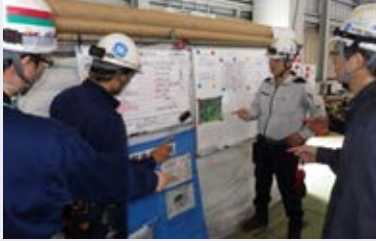


共栄電装株式会社

# BUSINESS

事業内容

## 現場での作業



### 指差呼称

体調確認などを実施し、最後に「指差呼称」で締めくくります。



### センサー取付

燃料ガス開閉弁のセンサーを取付しています。



### ケーブル端末

すべての作業が同時進行となります。



### 計装配管加工

手ペンダーを使用した、チューブの曲げ加工の様子です。



### 配管取付

すべての作業が同時進行となります。こちら最終固定です。



### ガスタービン廻り電計工事

円形ガスター分外周部に計装配管接続をしています。

## 施工実績



### 四国電力株式会社 西条火力発電所

工事名 ボイラー脱硝設備  
機械据付工事及び電気計装工事  
(ボイラ電計・新設電計工事)

工事期間 令和3年9月1日～令和4年11月30日

受注先 株式会社東京エネシス

所在地 〒793-0042 愛媛県西条市喜多川853



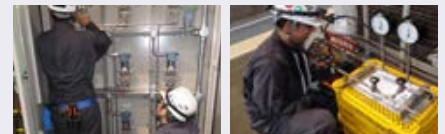
### 直江津エネルギーセンター株式会社 上越テクノセンター

工事名 GTCC発電プラント建設工事

工事期間 平成28年6月27日～平成28年9月30日

受注先 IHIプラント建設株式会社

所在地 〒943-0000 新潟県上越市福田町



### 株式会社JERA 富津火力発電所

工事名 燃焼器更新並びに制御装置更新工事

工事期間 平成30年5月23日～平成30年8月24日

受注先 日立無線電気株式会社

所在地 〒293-0011 千葉県富津市新富25



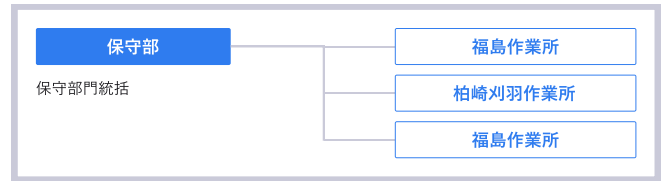
## 共栄電装株式会社

# BUSINESS

事業内容

## 保守部

保守部では、各原子力発電所の保守業務を行っております。  
発電所を安全・安定的に運転するために、人の目・耳・手等に  
代わる多種多様の機器を点検しています。



## 現場での作業



現場計器の点検



改造工事で交換予定の計器を点検



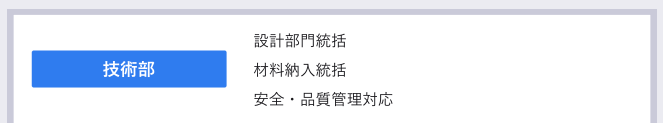
計装ラックの入れ替え



計装制御盤の交換

## 技術部

技術部では、火力発電所を中心としたプラントの  
電気計装設計業務を行っています。



## 作業風景



技術部風景



共栄電装株式会社